

## **Consigli per la posa e stuccatura dei rivestimenti**

### **Posa su superfici in calcestruzzo:**

Prima della posa accertarsi che le superfici siano esenti da fattori che possono causare il distacco del collante dal supporto (vernici, olii, muffe, etc. etc.) altrimenti pulire con appositi prodotti e lavare abbondantemente con acqua.

### **Posa su intonaci premiscelati:**

Per la posa su intonaco premiscelato, accertarsi che il supporto sia integro ed in grado di supportare il peso del rivestimento e che l'intonaco non si distacchi dalla muratura.

### **Posa su laterizi conci di tufo e murature varie:**

Si consiglia di regolarizzare le murature con uno strato di rasante lasciandolo asciugare per poi procedere alla posa del rivestimento.

### **Posa su cappotto:**

Per l'uso dei collanti e l'applicazione degli stucchi consigliamo di attenersi scrupolosamente alle schede tecniche delle case produttrici. Assicurarsi che il cappotto isolante sia perfettamente ancorato alla parete e che possa reggere il peso del rispettivo materiale da applicare.

### **Posa su pareti in metallo, legno, cartongesso etc.**

Utilizzare collanti specifici consigliati dalle ditte produttrici per l'incollaggio.

Prima della posa controllare l'idoneità dell'intonaco che dovrà essere isolato, asciutto, esente da parti asportabili, polvere, grassi, olii, cere, pittura/vernice, muffe, agenti disarmanti e quanto altro possa pregiudicarne l'adesione.

E' consigliabile aprire tutte le scatole oggetto della fornitura prelevandole contemporaneamente da scatole per miscelare eventuali toni di colori differenti, tipica caratteristica del nostro materiale in quanto fedele riproduzione della pietra naturale.

Con un'apposita spatola dentata stendere la colla su una superficie di 1 mq al massimo, onde evitare che la colla possa asciugarsi e conseguentemente seccarsi.

Stendere uno strato di colla sul retro di ogni singola tavella prima di posarla.

Fare aderire le singole tavelle alla superficie di posa, premendo con movimento "avanti-indietro" affinché la colla ne fuoriesca da ogni lato della tavella.



**FASE 1**  
Preparazione del collante.



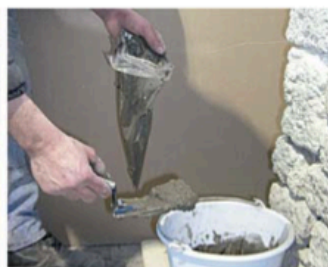
**FASE 2**  
Applicare il collante con una comune spatola sulla parete da rivestire



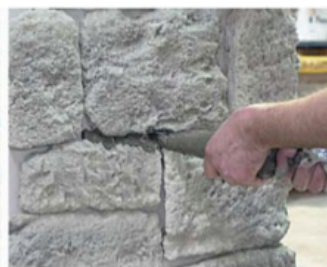
**FASE 3**  
Applicare il collante sulla tavella da posare



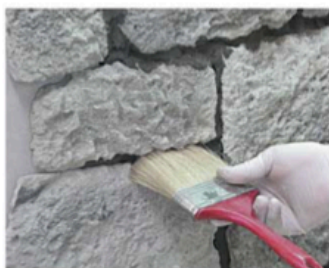
**FASE 4**  
Fare pressione sulla parete spostando la tavella da destra a sinistra e dall'alto verso il basso



**FASE 5**  
Stuccare con sacchetti o pistole, riempire di stucco questi contenitori tagliando la punta a cm. 1.5



**FASE 6**  
Appoggiare la punta dei sacchetti sulla fuga e iniziare la riempitura.



**FASE 7**  
Dopo circa 30 minuti, quando lo stucco è consistente, rimuovere quello in eccesso e uniformare con un pennello



**FASE 8**  
Lavoro finito

**PRIMICERI MANUFATTI SRL**

Via Provinciale per Neviano, 44 Seclì (LE) Italy  
Tel.: 0039 0836 610351-610034 • Fax: 0039 0836-306643  
info@primiceri.com